



**СИМАТ АД**  
гр. Димитровград кв. Вулкан,  
тел.: 0391 / 66 008 , факс : 0391 / 6 37 19



**КОЛОВЕ ЗА ЛОЗЯ**

**Предназначение :**

За носещи елементи , на които се опъват телове за лозя.

**Кол стоманобетонен вибриран за лозя  
220 x 6.5 x 6.5**

Референтен документ БДС EN 13 369:2006

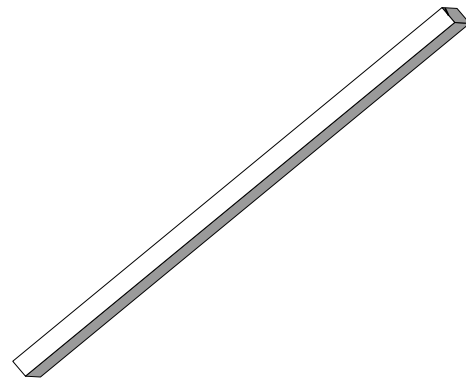
**Технически характеристики**

Тегло : 22 кг.

Размери Дължина - 220 см ± 10мм  
Сечение - 6.5 x 6.5 см ± 2 мм

Показатели :

Разрушителен товар - 650 N.  
Клас на бетона - ≥ 20 МПа



**Кол стоманобетонен вибриран за лозя  
230 x 8 x 8**

Референтен документ БДС EN 13 369:2006

**Технически характеристики**

Тегло : 36 кг.

Размери Дължина 230 см ± 10  
Сечение 8 x 8 см ± 2

Показатели :

Разрушителен товар - 900 N.  
Клас на бетона - ≥ 20 МПа

- Произвежданите от фирмата Колове стоманобетонни вибрирани отговарят на всички изисквания на БДС EN 13369:2006.

Всяка доставка е съпроводена с Декларация на характеристиките на строителният продукт, съгласно изискванията на Наредба РД-02-20-1 | 05.02.2015 г. на Министерството на регионалното развитие и Експедиционна бележка от фирмената Система за управление на качество .

При поискване от клиента Строителна изпитвателна лаборатория, дава копие от Протокол от изпитване на Кол стоманобетонен вибриран.